

# Ihre Planung in guten Händen

Das Saint-Gobain Weber  
Objektmanagement

we  
care

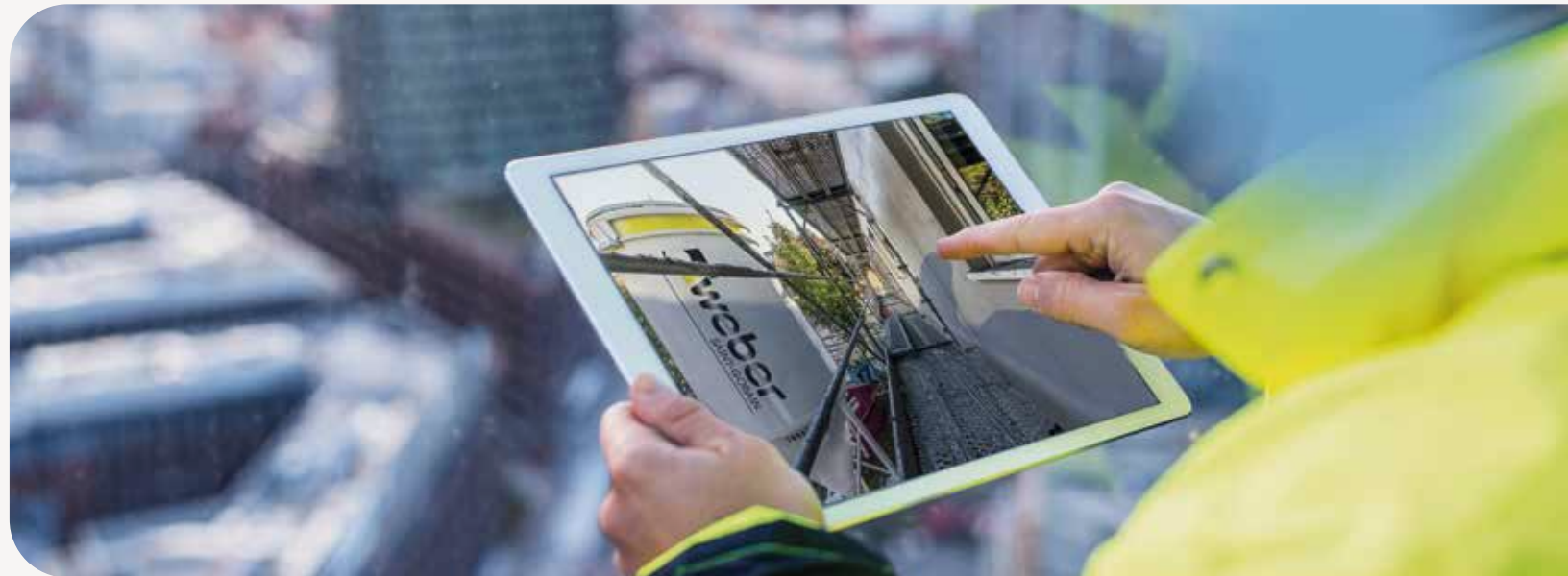








## Starker Partner Planen mit Saint-Gobain Weber



### **Sie planen umfangreiche Sanierungsmaßnahmen oder den Neubau von Wohn- oder Gewerbeimmobilien?**

Profitieren Sie von unseren umfassenden Erfahrungen in komplexen Sanierungs- und Neubauprojekten.

Wir entwickeln innovative Systemlösungen für energetische und nachhaltige Bauweisen und erhalten damit den Wert Ihrer Objekte. Dabei bewahren wir Ihren individuellen Gestaltungsspielraum.

Wir kennen die Vor- und Nachteile verschiedener Bauweisen und beraten Sie individuell und bedarfsgerecht.

Die Bemusterung Ihrer Bauvorhaben oder die Nennung erfahrener Fachhandwerker gehören ebenso zu unseren Leistungen wie das Finden schneller Lösungen bei Schwierigkeiten – kurz gesagt, wir stehen Ihnen während der gesamten Planungs- und Umsetzungsphase zur Seite.

Das Weber Objektmanagement-Team ist bestens aufgestellt, um Sie zu unterstützen. Dabei helfen uns 15 Produktionsstätten in ganz Deutschland, ein

breites Produktportfolio, eine gut ausgestattete Forschungs- und Entwicklungsabteilung, zahlreiche erfahrene Anwendungstechniker, eine eigene Musterei und die Anbindung an unseren Mutterkonzern Saint-Gobain.

Mit Saint-Gobain Weber wählen Sie die Sicherheit eines kompetenten und zuverlässigen Partners.

# Faszination Klinker – Keramikfassaden neu inszeniert



## **Traditionelle Handwerks- kunst trifft auf innovative Bausysteme**

Dass gedämmte Fassaden langweilig sind, gehört schon lange ins Reich der Mythen.

Eine reizvolle Fassadengestaltung sind Klinkerriemchen auf WDV-Systemen. Dies ermöglicht ein zeitgemäßes energetisches Niveau, kombiniert mit einer bewährten Bauweise und Optik. Klinkerriemchen überzeugen durch ihre natürliche Mineralität, ihre handwerkliche Ausstrahlung und eine nahezu unbegrenzte Gestaltungsvielfalt. Die schlanke Variante

des gebrannten Klinkers ist traditionell im Norden angesiedelt, erfreut sich aber auch in anderen Regionen zunehmender Beliebtheit. Kein Wunder – Klinkerriemchen erhalten langfristig den Wert eines Objekts und kreieren eine wartungsarme Gebäudefassade mit langer Lebensdauer.

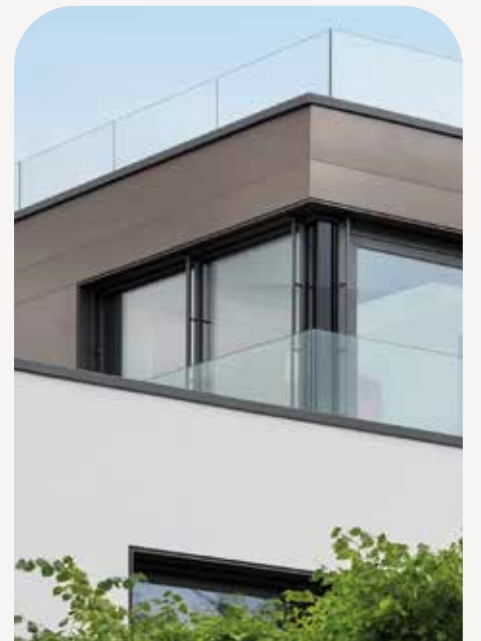
Auch Mischfassaden sind eine interessante Option: Strenge geometrische Fugenmuster und fugenlose Putzflächen treten dabei in einen spannungsvollen Dialog.

Nicht nur das horizontale und vertikale Raster der Fugen sorgt bei Klinkerriemchen für die charakteristische Fassadenoptik. Dank moderner Brennverfahren sind Riemchen wasserdicht und widerstandsfähig und bestechen mit einem imposanten Farbenspiel. Durch den Wechsel von Licht und Schatten auf der niemals völlig glatten Fassade wird jedes Objekt zu einem Unikat. Weber bietet Ihnen ein breites Sortiment an Klinkerriemchen zur Auswahl, einige davon erhalten Sie exklusiv bei uns.











GERMAN  
DESIGN  
AWARD  
WINNER  
2016



GOLD  
AWARD  
2016



**Der Eindruck eines Gebäudes wird entscheidend geprägt von der Fassade.**

Die **weber.therm style** Wärmedämm-Verbundsysteme ermöglichen es, unterschiedlichste Materialien wie zum Beispiel Glas, Basalt, Corten-Stahl oder Sichtbeton-Elemente auf einer durchgehenden Dämmschicht sicher zu verkleben. Dieser Ansatz bietet die Vorteile eines geklebten Systems gegenüber klassischen vorgehängten Fassaden. Bei einer Vorhangkonstruktion können Wärmebrücken nie komplett vermieden werden.

Bauen heißt Gestalten.  
**weber.therm style** bietet das Maximum an Gestaltungsfreiheit.



**weber.therm style** bietet dagegen die Vorteile einer durchgehend gedämmten Gebäudehülle. Durch die Verklebung sind keine sichtbaren Befestigungsmittel wie Schrauben oder Rahmen notwendig. Das System lädt dazu ein, mit großen Flächen zu spielen, denn die mit **weber.therm style** gestaltete Fassade ist fugenarm. Aber auch Materialwechsel über der durchgehenden Dämmschicht und die Akzentuierung von Teilflächen sind mit **weber.therm style** problemlos möglich.

Damit verbindet **weber.therm style** energieeffizientes Bauen und Sanieren mit einer neuen Gestaltungsfreiheit. 2016 wurde **weber.therm style** mit dem renommierten „GermanDesign Award 2016“ in der Kategorie „Excellent Product Design“ ausgezeichnet.



oberflaechen.de.weber



# Gestaltungsvielfalt – gestern wie heute

## Mineralische Fassadenputze



**Ob Kratz-, Filz-, Schlepp- oder Steinputz – die Vielfalt an Putzoberflächen ist unbegrenzt.**

Mineralische Putze sind ein Material, mit dem sich unterschiedlichste Fassaden erzeugen lassen, von grob bis fein, von glatt bis rau. Und im Vergleich zu anderen Fassadenlösungen stellt Putz eine Möglichkeit dar, budgetschonend zu planen, ohne Abstriche bei der Gestaltung zu machen.

Die häufigste Oberflächenstruktur ist heutzutage der Scheibenputz, womit rund 80 Prozent aller Putzfassaden ausgeführt werden. Zweifellos eine berechnete Technik, aber es gibt noch wesentlich mehr spannende Strukturen zu entdecken.

Beim Edelkratzputz beispielsweise kommen unterschiedliche Körnungen und Glimmer sichtbar zur Geltung und ergeben faszinierende Fassaden.

Glatte Filzputz-Flächen eignen sich hervorragend für eine klare, geradlinige Architektursprache. Und die Besenstrich-Technik betont mit ihren individuellen, leicht geschwungenen Mustern, den handwerklichen Vorgang des Verputzens.

Gleich, ob gekratzt, gekämmt, gestrichen, geglättet, gewaschen oder gespritzt – das natürliche Material ermöglicht Oberflächen von großer Schönheit.













# Faszination „Putz“ erleben

## Die Kunst der Putzfassade



**Putz lädt zum Schauen, zum Berühren und zum Experimentieren ein. Die Schönheit und Wandlungsfähigkeit dieses Baustoffs inspiriert immer wieder aufs Neue.**

Weber hat viele Jahrzehnte Erfahrung in der Herstellung von mineralischen Edelputzen und vereint dabei hohe Kompetenz mit Leidenschaft. Es ist uns wichtig, Bauherren und Architekten etwas von der Faszination des Materials „Putz“ zu vermitteln. Wir haben daher in Zusammenarbeit mit der db deutsche bauzeitung die Reihe „Kunst der Putzfassade“ ins Leben gerufen, die das Thema in unterschiedlichen Formaten bespielt und erlebbar macht.

Zum einen veranstalten wir seit einigen Jahren regelmäßige Praxis-Workshops für Architekten. Dabei legen die Teilnehmer unter Anleitung von Weber Anwendungstechnikern selbst Hand an und erstellen Muster in verschiedenen Putztechniken wie Kammzug, Besenstrich, Filzputz, Schleppputz und Edelkratzputz. Zum zweiten haben wir unser Wissen in Buchform gegossen. Das Buch **Die Kunst der Putzfassade. Über das Gestalten mit Putz**, richtet sich an Architekten und vermittelt – ästhetisch ansprechend – umfangreiches Wissen

über Eigenschaften und Verarbeitungstechniken von mineralischen Putzen. Im Zentrum des Bandes stehen detaillierte Beschreibungen und Abbildungen von 19 verschiedenen Putztechniken. Ein zweiter Teil zeigt anhand von Projekten die Anwendungsvielfalt von Edelputzen. Darüber hinaus liefern Fachartikel Hintergrundwissen, beispielsweise zum Zusammenspiel von Putzstruktur, Farbe und Licht. 20 herausnehmbare Arbeitskarten zu Putzoberflächen runden das Kompendium ab.



# Hochwertige Designböden

## weber.floor DesignFloor



**Weber DesignFloor – edle, fugenlose Böden für eine klare Architektursprache.**

Immer mehr Handelsketten, Boutiquen, Restaurants, Museen oder Privatwohnungen im Premium-Segment werden mit mineralischen, oberflächenfertigen Böden gestaltet. Der **weber.floor DesignFloor** bietet als mineralische Sichtspachtelmasse zeitlose Fußböden in edlem Purismus.

**Pures Material. Kein Belag.**

Hier versteckt sich das Konstruktionsmaterial des Bodens nicht unter einem Holz-, Teppich- oder Fliesenbelag. Es präsentiert sich vielmehr selbstbewusst dem Betrachter. Dank natürlicher Materialien und diverser Farben bietet die edle Sichtspachtelmasse eine Vielzahl hochwertiger Gestaltungsvarianten.



Die Designböden von Weber sind oberflächenfertig und in verschiedenen Farbtönen erhältlich.

Durch die individuellen Gesteinsfarben und die feinen Strukturen wird jeder Boden zum Unikat.











# Aufstockung oder Tiefgarage: Schneller Bodenaufbau für alle Anwendungen



**Ob Neubau oder Sanierung –  
der Bodenaufbau kommt  
immer eine tragende Rolle zu.**

Der Fußboden bildet die Basis für alle weiteren Gewerke. Für einen reibungslosen Bauablauf und ein hochwertiges und dauerhaftes Endergebnis sorgen schnelle Fließestrich-Systeme von Saint-Gobain Weber. Dabei beraten wir Sie individuell zum Bodenaufbau und bieten Ihnen jeweils das System, mit dem Sie Ihre Ziele am besten erreichen, sei es eine besonders kurze Bauzeit, besonders tragfähige Lösungen für Industrie oder Tiefgaragen

oder besonders leichte und schlanke Systeme für Aufstockungen oder Sanierungen im Bestand. Insbesondere bei der Sanierung und Erweiterung von öffentlichen Gebäuden wie Schulen, Kitas oder Krankenhäusern, ist eine kurze Bauzeit von entscheidender Bedeutung. In Kombination mit moderner Maschinenteknik lassen sich auch zeitkritische Bauvorhaben bei laufendem Betrieb schnell und unkompliziert umsetzen.

Eine aktuell häufig zu lösende Bauaufgabe sind Aufstockungen. Sie sind ein wichtiges Element, um dem akuten Mangel an Wohnraum in Ballungszentren zu begegnen. Dafür benötigt man besonders leichte Bodenkonstruktionen, die gleichzeitig möglichst viel an störendem Trittschall schlucken. Auch dafür bietet Weber mit den **weber.floor Trittschalldämmsystemen** bewährte Optionen an.



# Sichere Bauwerksabdichtung

Dauerhafter Schutz gegen jede Wasserbelastung



**Das weber.tec Bautenschutzsortiment hält Gebäude dauerhaft trocken und schützt vor Radongas.**



Saint-Gobain Weber bietet Qualitätslösungen, mit denen Bauwerke auch bei starker Wasserbelastung sicher und langfristig geschützt werden. Dabei stützen wir uns auf eine über 100-jährige Tradition in der Herstellung bauchemischer Produkte und auf zahlreiche Innovationen in diesem Bereich, wie die schnellabbindende bitumenfreie Dickbeschichtung **weber.tec Superflex D 24**.

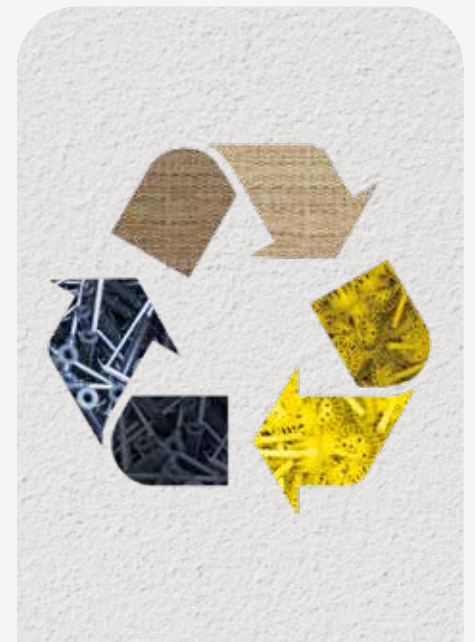
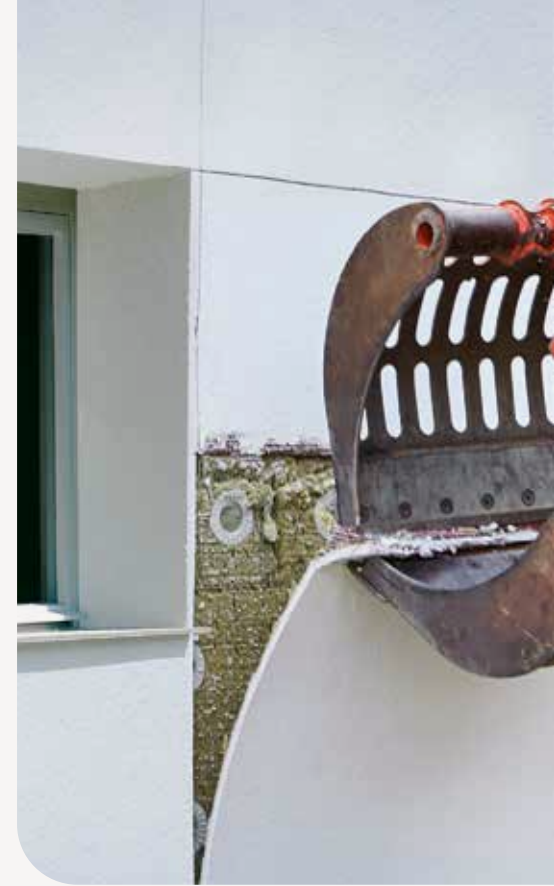
Dieses Premium-Produkt bietet sogar doppelten Schutz: **weber.tec Superflex D 24** dichtet zuverlässig gegen Feuchtigkeit ab. Und es schützt vor radioaktivem Radongas, das aus dem Erdreich über ungeschützte Fundamente oder Kellerwände in Gebäude eindringen und sich dort konzentrieren kann. Radon gilt nach dem Rauchen als häufigste Ursache von Lungenkrebs.

Ende 2018 trat eine Neufassung der Strahlenschutzverordnung in Kraft, die erstmals Referenzwerte für Radon in Gebäuden festlegt und eine lückenlose Abdichtung der erdbeherrichten Bauteile empfiehlt. **weber.tec Superflex D 24** wurde geprüft und als radondicht eingestuft. Der Einsatz der hochflexiblen Reaktivabdichtung ist somit eine geeignete Maßnahme zum Schutz vor Radonbelastung.





Mir doch egal.







**Die Folgen von Klimawandel und Rohstoffausbeutung werden immer spürbarer.**

**Die Frage, wie wir umweltverträglich leben, wohnen und bauen können, erhält dadurch eine neue Dringlichkeit.**



Diese Frage beschäftigt uns als Baustoffhersteller intensiv, und wir sind entschlossen, zur Lösung beizutragen.

Alle unsere WDV-Systeme sparen wertvolle Energie. Darüber hinaus sind die vollmineralischen Wärmedämm-Verbundsysteme **weber.therm A 100** und **weber.therm A 200** sowie unser robustes Dickputzsystem diffusionsoffen und sorgen so für ein angenehmes Raumklima. Durch ihren robusten Aufbau bieten sie einen guten Schallschutz.

Uns nicht.  
**weber.therm circle:** Premium WDVS. Zero Waste.



Und beim Brandschutz gehen sie als nicht brennbare Systeme keinerlei Kompromisse ein.

Noch einen Schritt weiter geht **weber.therm circle**, das erste recycelbare Wärmedämm-Verbundsystem. Alle Komponenten des bauaufsichtlich zugelassenen Systems können sortenrein getrennt und der Wiederverwertung zugeführt werden. Bei herkömmlichen Systemen ist dies nicht oder nur unter großen Schwierigkeiten möglich, da die Baustoffe einen festen



Verbund eingehen. **weber.therm circle** ist damit eine der nachhaltigsten Lösungen am Markt und steht an der Spitze des ökologischen Fortschritts.

**weber.therm A 100, A 200** und **weber.therm circle** dürfen alle das bekannte Umweltsiegel „Blauer Engel“ tragen. **weber.therm circle** wurde darüber hinaus 2019 mit dem „Bundespreis ecodesign“ sowie mit dem „architects' darling“ ausgezeichnet.





## Viele Tropfen ergeben einen Fluss.

Wir bieten Bauherren und Planern eine Vielzahl von umweltschonenden Lösungen: Zwei Beispiele: Einen wichtigen Beitrag zum Umwelt- und Gewässerschutz leisten unsere algenshemmenden umweltschonenden, AquaBalance-Putze. Sie verstärken ein natürliches Wirkprinzip, um Putzoberflächen schneller zu trocknen und so Algen und Pilzen den Nährboden zu entziehen.

Durch diese intelligente Funktionsweise schützen AquaBalance-Putze Fassaden zuverlässig vor Algenwachstum – und verzichten auf den sonst üblichen Einsatz von Bioziden. Weber hat konsequent sein komplettes Putzsortiment auf die AquaBalance-Technologie umgestellt. Neuerdings ist der umweltfreundliche Algenschutz auch für Bestandsgebäude verfügbar: als Renovierungsanstrich **weber.ton reno AquaBalance**.

Nachhaltigkeit muss im Großen wie im Kleinen funktionieren: Wir haben uns daher bei der Entwicklung unserer WDVS auch um heimische Vogelarten Gedanken gemacht. Diese finden häufig keine Brutmöglichkeiten mehr, wenn Gebäude lückenlos gedämmt werden. Wir bieten Bauherren und Planern eine ausgereifte Lösung an, mit der sie Nistkästen ohne Wärmeverluste in unsere Dämmsysteme integrieren können.











Sie suchen fachmännische Unterstützung?  
Wir finden Lösungen.



Ihren Ansprechpartner vom  
Team „Objektmanagement“  
finden Sie unter  
[kontakt.weber-services.com](https://kontakt.weber-services.com)

**Um Ihren Bedürfnissen optimal gerecht zu werden, setzt Saint-Gobain Weber auf persönliche Betreuung durch Spezialisten.**

Das Weber Objektmanagement-Team ist bestens aufgestellt: 15 Produktionsstätten in ganz Deutschland, ein breites Produktportfolio, eine gut ausgestattete Forschungs- und Entwicklungsabteilung, zahlreiche erfahrene Anwendungstechniker und eine eigene Musterei.

Ob Verarbeiter-Empfehlungen, Produkte für spezielle Anforderungen, Technische Datenblätter, Ausschreibungstexte, Detailzeichnungen, umfangreiche Bemusterung, Anwendungstechniker vor Ort oder BIM-Objekte – unser Fachwissen kann Ihre Arbeit erleichtern.

Daher möchten wir in Kontakt mit Ihnen treten, um zu hören, ob, und ggfs. wo und wie wir Sie sinnvoll unterstützen können.

**Sie haben bereits konkrete Fragen?**  
Fordern Sie uns, wir beraten Sie gern.



Wir von **Weber übernehmen Verantwortung** für die **Menschen** und ihre **Umwelt**.

**Wohlbefinden**

**Wir schaffen Wohlbefinden für die Menschen.**



**We care**

**Verständnis**

**Wir haben** Verständnis für das, was den Menschen wichtig ist.



**Nachhaltigkeit**

**Wir sind** uns unserer langfristigen Verantwortung bewusst.

